

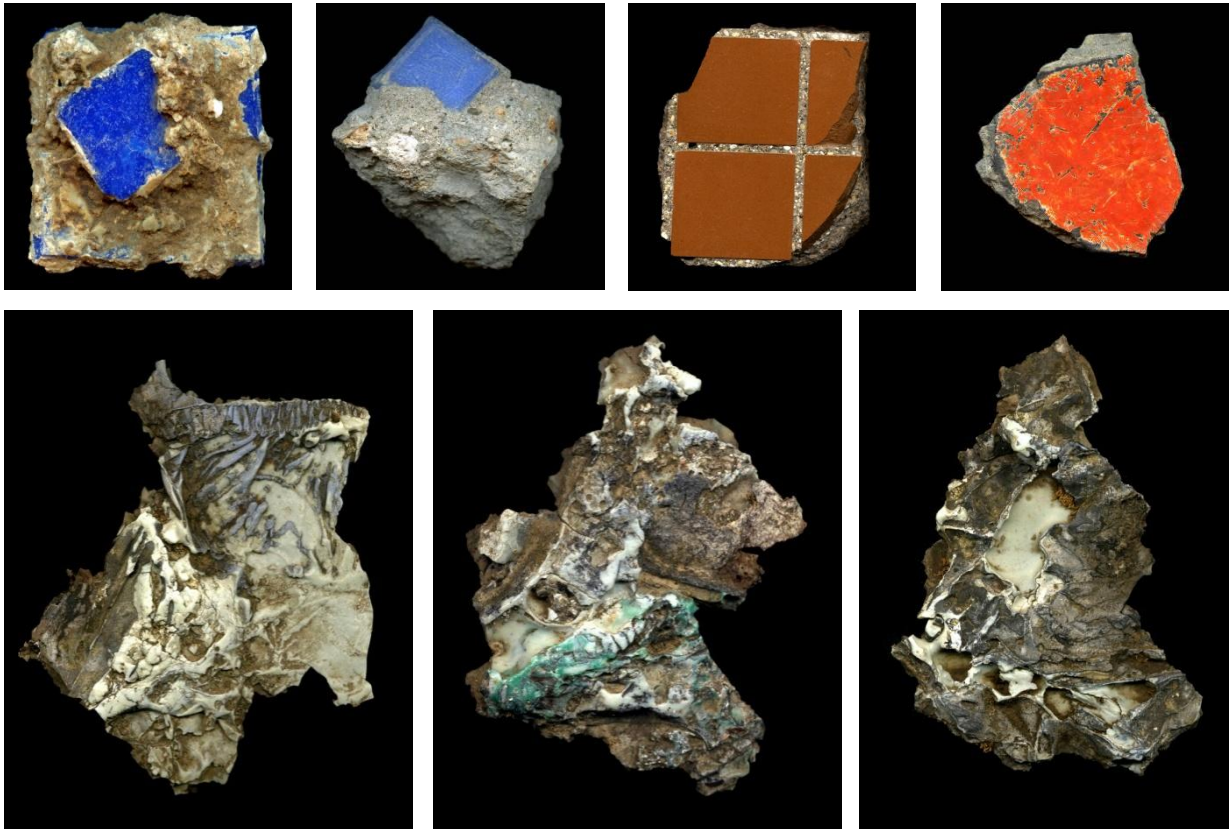


la Manufacture
des roches du futur

www.jpbrazs.com / communiqué du 13 06 2014

pétrographie urbaine **DES ROCHES DU FUTUR EN FORMATION DANS LA CITÉ DE LA GRANDE BORNE À GRIGNY**

Une collecte de divers débris sur les sols de la Cité de la Grande Borne à Grigny a permis de réunir de nombreux matériaux précurseurs de futurs *anthropolithes*, dont un remarquable ensemble de *plastiglomérats*.



Dans la Cité de la Grande Borne à Grigny, conçue par Émile Aillaud dans les années soixante, nous avons entrepris une collecte de matériaux divers déposés sur le sol.

Nous avons recueilli des pâtes de verre qui recouvraient à l'origine les bâtiments d'habitation, certaines brutes, d'autres dans des gangues de ciment, parfois ébréchées ou déformées.

Les matériaux provenant des réhabilitations successives sont également présents dans la collection.

Les spécimens les plus remarquables sont des *plastiglomérats**. Il s'agit de fragments de matières plastiques fondues, agglomérés avec des sables et des graviers, recueillis aux emplacements de poubelles incendiées.

* voir les collections de la Manufacture des roches du futur : www.jpbrazs.com/MANUFACTURE/Collections.html